


インターネットクラスの始め方

まず、インターネットにつなげます。3つの方法があります。

①Wi-Fiの場合、画面右下にある  をクリックして、ご自宅の接続を選び、セキュリティキーを入れます。

②LANケーブルの場合、

パソコンのLANケーブルの差込口にケーブルを差し込みます。

(この方法が最も通信料を多く処理できるので、不具合が一番少ないはずです。)

③ポケットWi-Fiの場合、

1. SIM カードを挿入する
2. ポケット Wi-Fi の電源を入れる
3. つなげる機器 (パソコン) で WiFi ルーターを探す

パソコン画面で Wi-Fi マークを探してクリック→



4. パスワードを入力してインターネットに接続する

接続出来たら、Gメールを開きます。

まず、ブラウザを立ち上げます。グーグルクローム、ファイア
フォックス、または、インターネットエクスプローラーなどの
どれでもOKです。

ブラウザが立ち上がったら、Gmailをひらく。

mail.google.com を ブラウザの上部のフィールド にタイ
プして、エンターをおします。

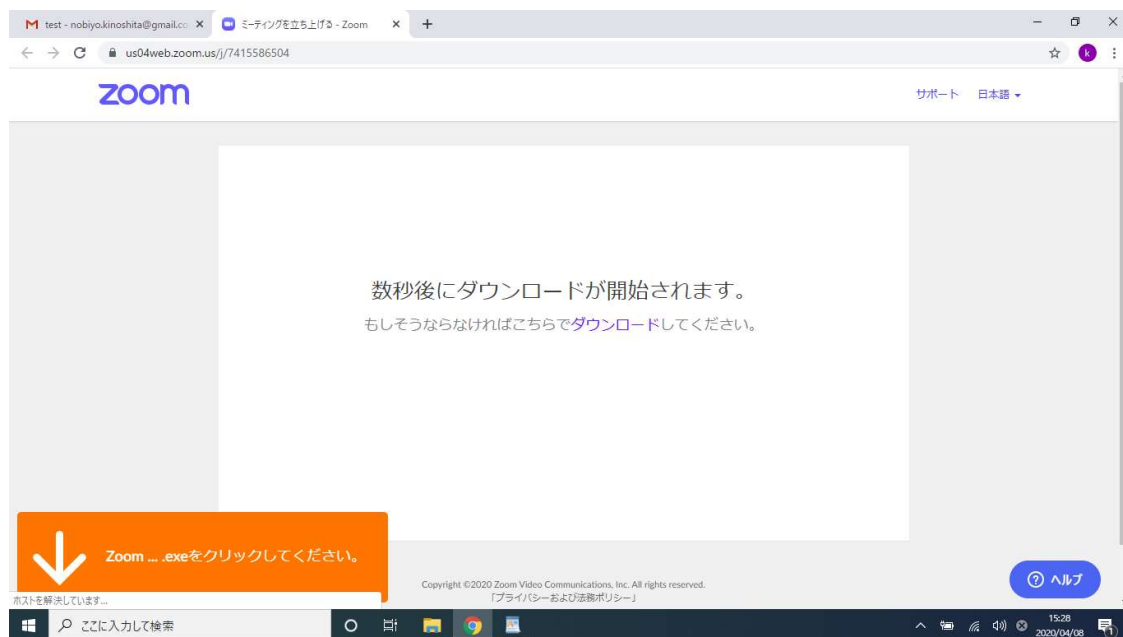
ご自分のメールアドレスとパスワードでログインします。

Gmailに伸び代塾からズームへの「招待」メールがきたら、そ
れを開きます。開いたら、リンクがあるから、それをクリック
します。

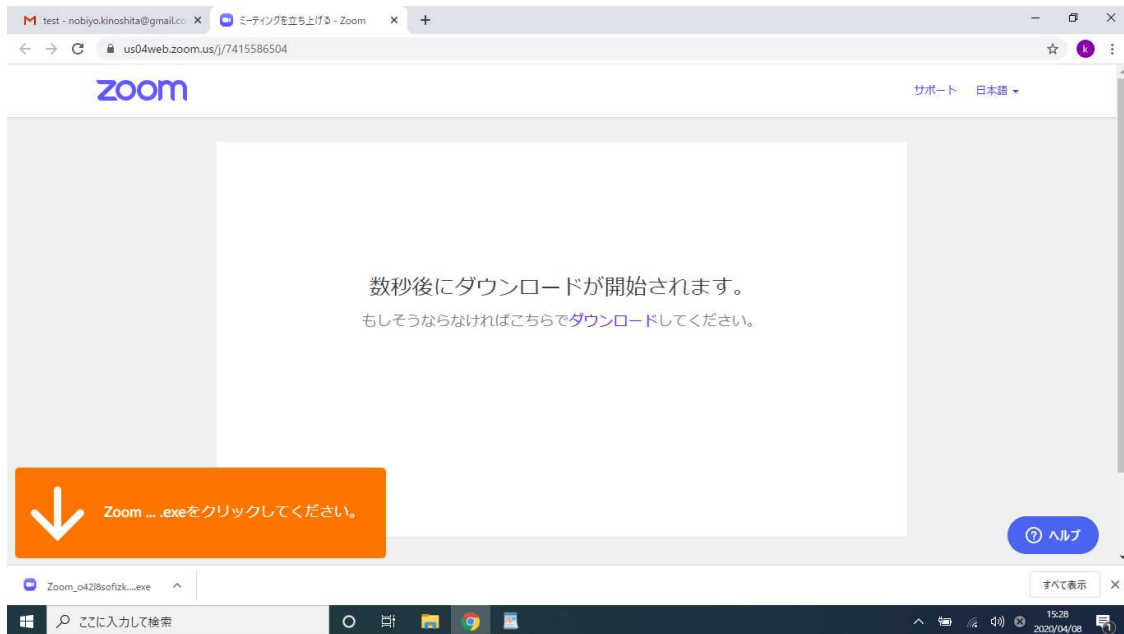
(もし、インストールが済んでいなかったら)
以下のダウンロード進行中を示す画面が出ます。

(インストールが済んでいたら)

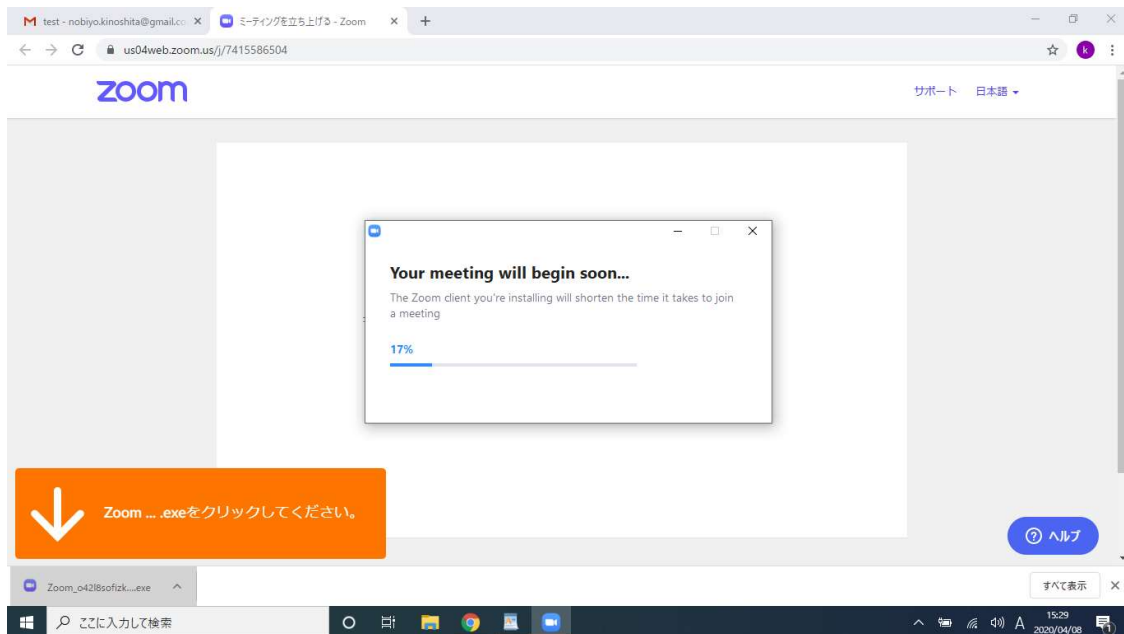
★★★に飛んでください。



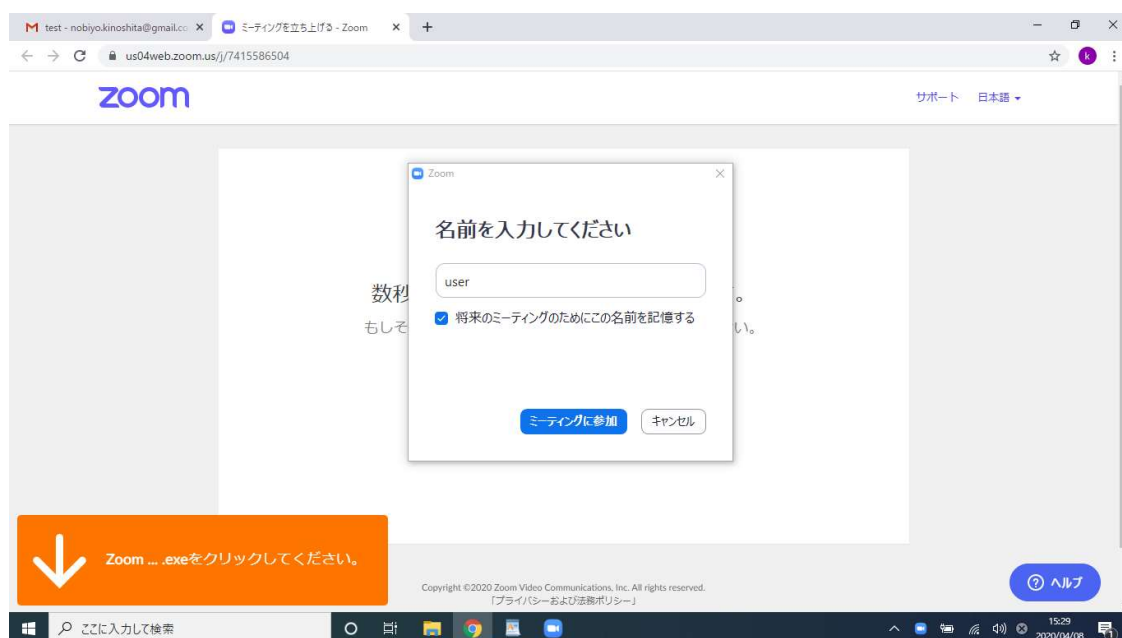
次にオレンジの印の下の Zoom… をクリックします。



以下のように、インストールが始まります。



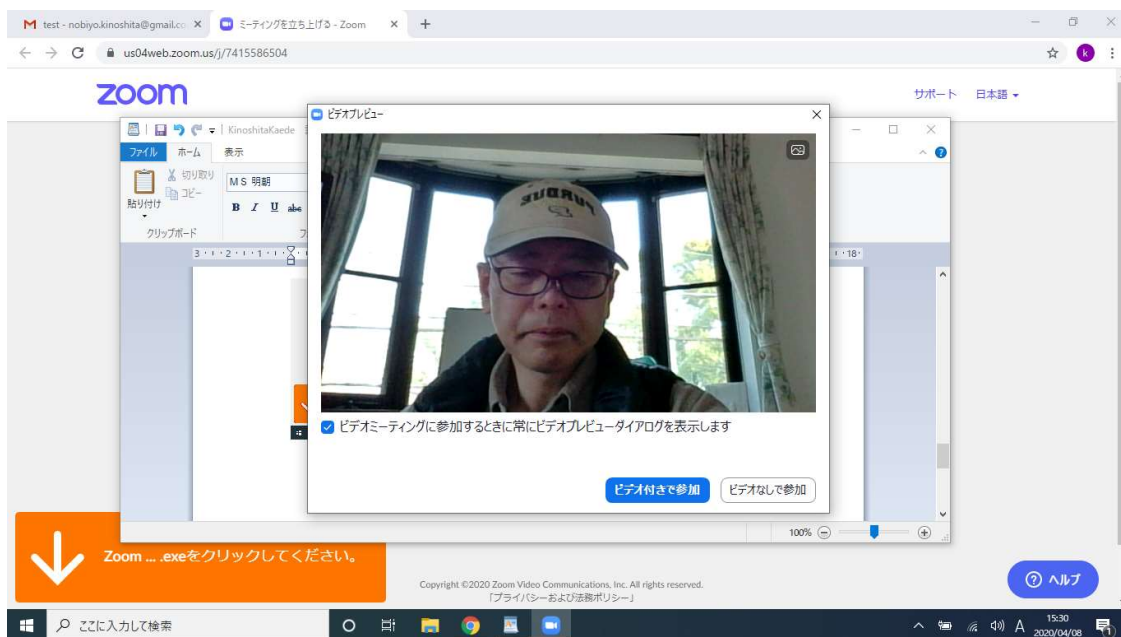
インストールがおわったら、名前の記入を求められるけれど、何も入れないで青い「ミーティングに参加」をクリックします。以下参照。



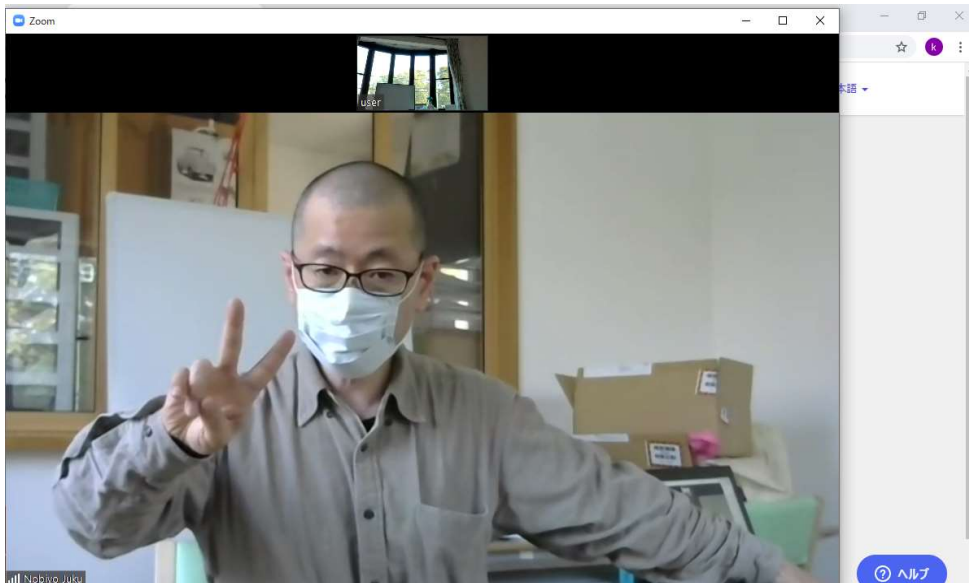
そしたら、下のよう、ご自分（生徒さん）が映ります。映ったら、青い「ビデオ付きで参加」をクリックします。以下参照。

★★★★

ご自分（生徒さん）の映像が、以下のように、画面に出ます。



次に、「ビデオ付きで参加」をクリックしたら、下のように先生が映ります。



先生が見えたら、その下に黒い帯（以下参照）があります。
先生の声が聞こえなかったら、一番左の「オーディオに参加」をクリックしたら、先生の声が聞こえます。



クラスを始めます。
クラスが終わったら下のマークをクリックしたら、ズームが終わります。

ミーティングを退出

最後に、画面左下の ウィンドウズのマーク（下参照）をクリックしてシャットダウンします。



ああアップの始め方

先生がメールを送ってくれます。冒頭に記載したのと同じ手続きです。先生からのメールを塾が作った生徒さん用の Gmail で開きます。下のようなのが見えるので青いところ（リンク）をクリックします。



その次に 緑の印をクリックします。以下参照。



そしたら、画面が見えます。

いろいろなボタンの意味は以下の通り、



パソコンの画面を触ってください。そしたら、いろいろ書き込めますよ。